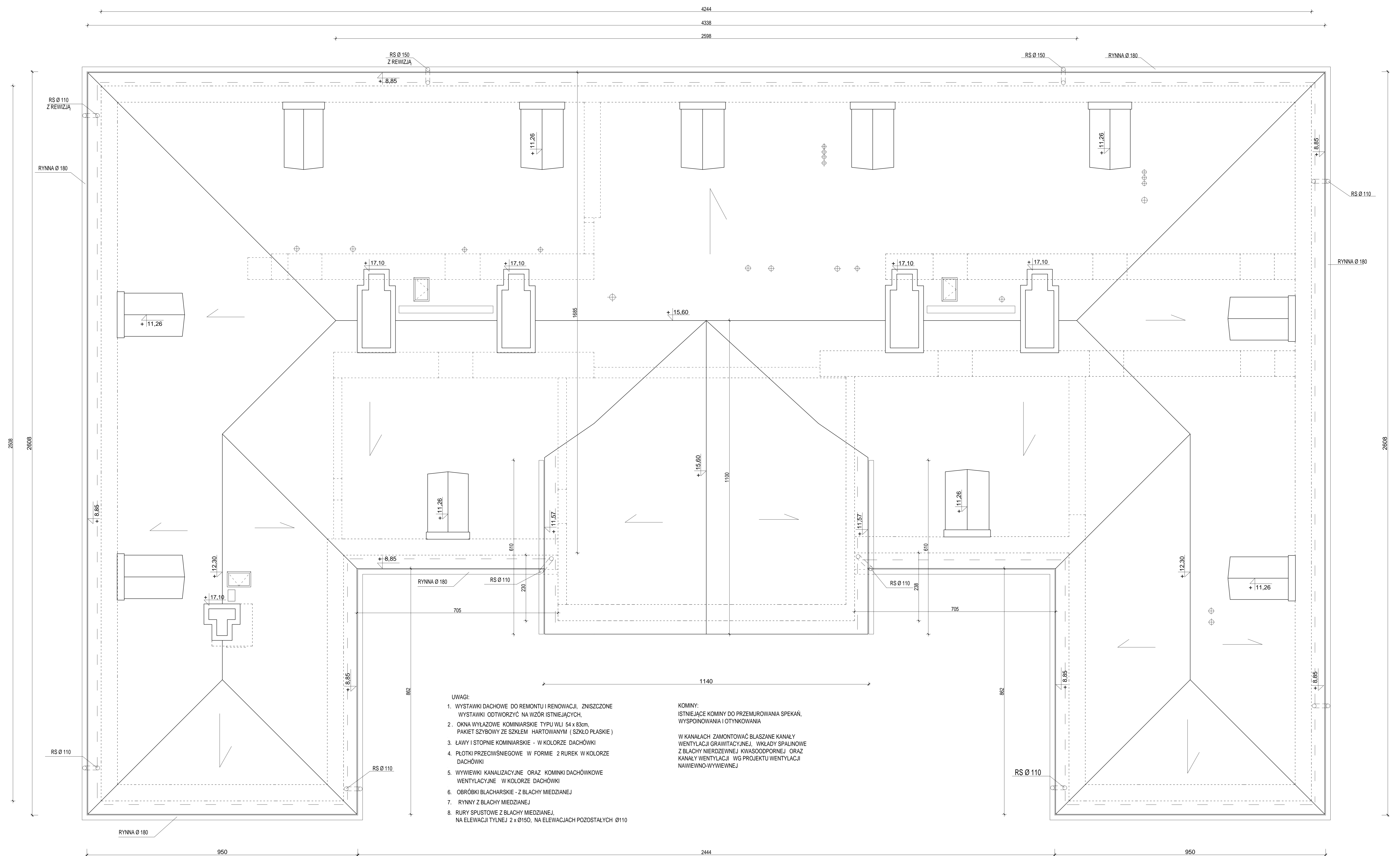


BOJADŁA - PAŁAC
UL. KOŚCIELNA NR 1



- UWAGI:
1. WYSTAWKI DACHOWE DO REMONTU I RENOWACJI, ZNISZCZONE WYSTAWKI ODTWORZYĆ NA WZÓR ISTNIEJĄCYCH.
 2. OKNA WYŁAZOWE KOMINIARSKIE TYPU WLU 54 x 83cm. PAKIET SZYBOWY ZE SZKŁEM HARTOWANYM (SZKŁO PŁASKIE).
 3. ŁAWY I STOPNIE KOMINIARSKIE - W KOLORZE DACHÓWKI
 4. PŁÓTKI PRZECIWNIEGÓWE W FORMIE 2 RUREK W KOLORZE DACHÓWKI
 5. WYWIEWKI KANALIZACYJNE ORAZ KOMINKI DACHÓWKOWE WENTYLACYJNE W KOLORZE DACHÓWKI
 6. OBRÓBKI BLACHARSKIE - Z BLACHY MIEDZIANEJ
 7. RYNNY Z BLACHY MIEDZIANEJ
 8. RURY SPŁUSTOWE Z BLACHY MIEDZIANEJ NA ELEWACJI TYLNEJ 2 x Ø150, NA ELEWACJACH POZOSTAŁYCH Ø110

KOMINY:
ISTNIEJĄCE KOMINY DO PRZEMUROWANIA SPEKAŃ, WYSPÓJNOWANIA I OTYNKOWANIA

W KANAŁACH ZAMONTOWAĆ BLASZANE KANAŁY WENTYLACJI GRAWITACYJNEJ, WKLADY SPALINOWE Z BLACHY NIERDZEWNEJ, KWASOODPORNEJ ORAZ KANAŁY WENTYLACJI WG PROJEKTU WENTYLACJI NAWIEWNO-WYWIEWNEJ

RZUT DACHU			
PRACOWNIA PROJEKTOWA RENOWACJA			
BIURO: ŻELAZNA GÓRA UL. OKRA - HERBINA LASA 60 NR 1			
BUDYNEK USŁUGOWY - PAŁAC BOJADŁA UL. KOŚCIELNA NR 1			
Tytuł rysunku: RZUT DACHU			
Projektant:	mgr inż. arch. DOROTA KRUPKA	im 107/10/20	20 PROJ. ARCHITECTURY BEZ OGRANICZEN
Sprawdził:	mgr inż. arch. MŁCISŁAW OLSZOWSKI	im 3/10/20	20 PROJ. ARCHITECTURY BEZ OGRANICZEN
Data opracowania: IX 2019r.		Skala: 1 : 50	Nr rys. 6