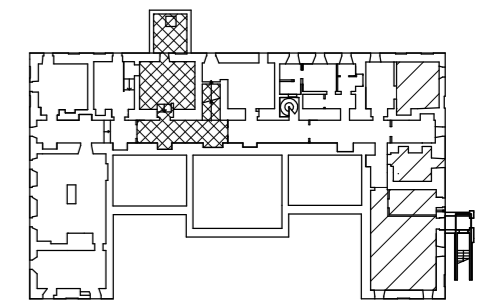


BOJADŁA - PAŁAC UL. KOŚCIELNA NR 1 PROJEKT ZAMIENNY



PROJEKT ZAMIENNY
WYKAZ POMIESZCZEŃ PIWNIC
OBJĘTYCH PROJEKTEM ZAMIENNYM

NR	NAZWA POMIESZCZENIA	POSADZKA	POW. m ²
01	KOMUNIKACJA	PLYTKI CERAMICZNE ISTN.	21,34
02	SCHODY	DESKI ISTN. I DO UZUPLENENIA	7,50
023	POM. TECHNICZNE	POSADZKA CEMENTOWA	28,96
025	MAGAZYN OPALU	POS. CEMENTOWA	13,60
OGÓŁEM POW. UŻYTKOWA PIWNIC POMIESZCZENIA OBJĘTE 1 ETAPEM			Pu = 71,40m ²
OGÓŁEM POW. UŻYTKOWA PIWNIC WG PROJEKTU PODSTAWOWEGO			Pu = 444,63m ²

ROBOTY BUDOWALNE DO WYKONANIA W 1 ETAPIE W POMIESZCZENIACH NR 012, 014, 015 ORAZ 016:

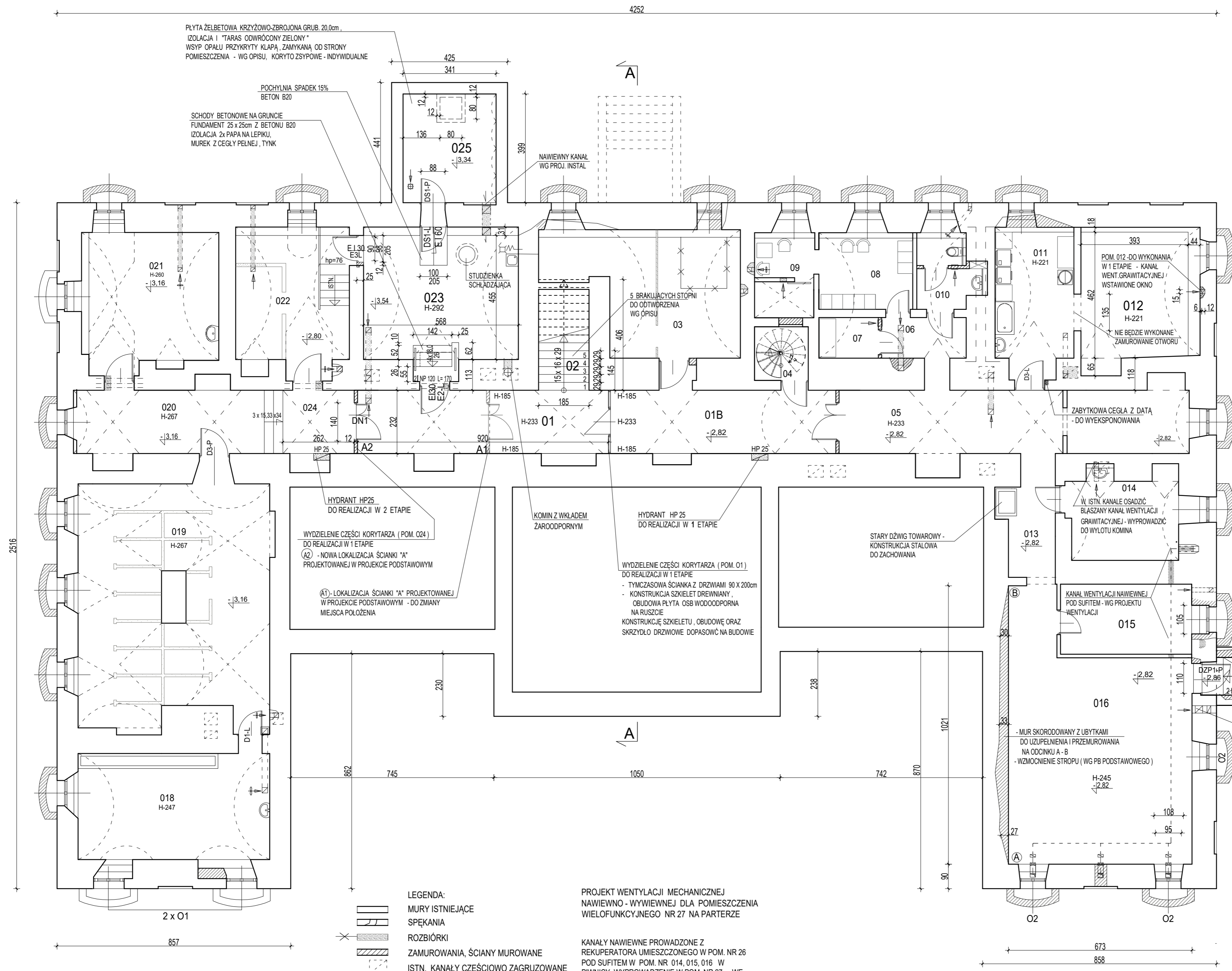
- MUR SKORODOWANY Z UBYTKAMI DO UZUPLENENIA I PRZEMIUROWANIA NA ODCINKU A - B
- WZMOCNIENIE STROPU (WG PB PODSTAWOWEGO)
- WYKONANIE WENTYLACJI GRAWITACYJNEJ W POM. 012, 014, 015, 016
- WYKONANIE KANAŁÓW BLASZANYCH WENTYLACJI NAWIEWNEJ MOCOWANYCH POD STROPEM W POM. 014, 015, 016 (NAWIEW DO POM. NR 26) WG PROJEKTU WENTYLACJI
- MONTAŻ STOLARKI OKIENNEJ I ZABEZPIECZENIE WYJŚCIA Z BUDYNKU NA SCHODY ZEWNĘTRZNE

ISTNIEJĄCA STALOWA KONSTRUKCJA ZADASZENIA DO DEMONTAŻU - ETAP 2

UWAGA:
ISTNIEJĄCE POMIESZCZENIE PIWNICZNE - NALEŻY ZABEZPIECZYĆ OSŁABIONY STROP DO CZASU NAPRAWY W KOLEJNYM ETAPIE ROBÓT - BARDZO SOLIDNIE PODSTEMPLOWAĆ CAŁY STROP NAD POMIESZCZENIEM.
NA TERENIE OBSZAR NAD PIWNICĄ NALEŻY WYGRÓDZIĆ TAŚMAMI I POSTAWIĆ TABLICE "ZAKAZ WJAZDU". PRACE WYKONAĆ PRZED PRZYSTĄPIENIEM DO ROBÓT BUDOWLANYCH 1 ETAPU.

KANAŁ WENTYLACJI - WYKORZYSTANIE ISTNIEJĄCEGO KANAŁU - Z WYPROWADZENIEM W FORMIE KANAŁU "Z" W ISTN. OTWORZE

ISTN. SCHODY ZEWNĘTRZNE WRAZ Z OBUJĘCIEM WEJŚCIA - DO REMONTU WG PROJ. KONSTRUKCJI - ETAP 2



LEGENDA:

- MURY ISTNIEJĄCE
- SPEKANIA
- ROZBIÓRKI
- ZAMUROWANIA, ŚCIANY MUROWANE
- ISTN. KANAŁY CZĘŚCIOWO ZAGRUZOWANE
- WENTYLACJA GRAWITACYJNA
- WENTYLACJA WSPOMAGANA - WENTYLATORY OSIOWE
- KRATKI - PRZEPUSTNICE ZWROTNE

PROJEKT WENTYLACJI MECHANICZNEJ NAWIEWNO - WYWIEWNEJ DLA POMIESZCZENIA WIELOFUNKCYJNEGO NR 27 NA PARTERZE

KANAŁY NAWIEWNE PROWADZONE Z REKUPERATORA UMIESZCZONEGO W POM. NR 26 POD SUFITEM W POM. NR 014, 015, 016 W PIWNICY, WYPROWADZENIE W POM. NR 27 - WE WNEKACH PODOKIENNYCH ZA GRZEJNIKAMI WYCIĄG - W ŚCIANIE POMIĘDZY POM. NR 27 A POMIESZCZENIAMI 25; 26B DO REKUPERATORA I DO KANAŁU ZMONTOWANEGO W KOMINIE ISTNIEJĄCYM

RZUT PIWNIC - PROJEKT ZAMIENNY

PRACOWNIA PROJEKTOWA RENOWACJA 66-006 ZIELONA GÓRA UL. OCZŁA - HENRYKA ŁASAKA NR 1			
Nazwa i adres:	BUDYNEK USŁUGOWY - PAŁAC BOJADŁA UL. KOŚCIELNA NR 1		
Tytuł rysunku:	RZUT PIWNIC - PROJEKT ZAMIENNY		
Projektant:	mgr inż. arch. DOROTA KRUPKA	Upr. 167 / 82 / ZG DO PROJ. ARCHITEKTURY BEZ OGRANICZEŃ	
Sprawił:	mgr inż. arch. GRAŻYNA GIELAROWSKA	Upr. 5 / 79 / ZG DO PROJ. ARCHITEKTURY BEZ OGRANICZEŃ	
Data opracowania:	01.2020r.	Skala: 1 : 100	Nr rys. 2 / Z