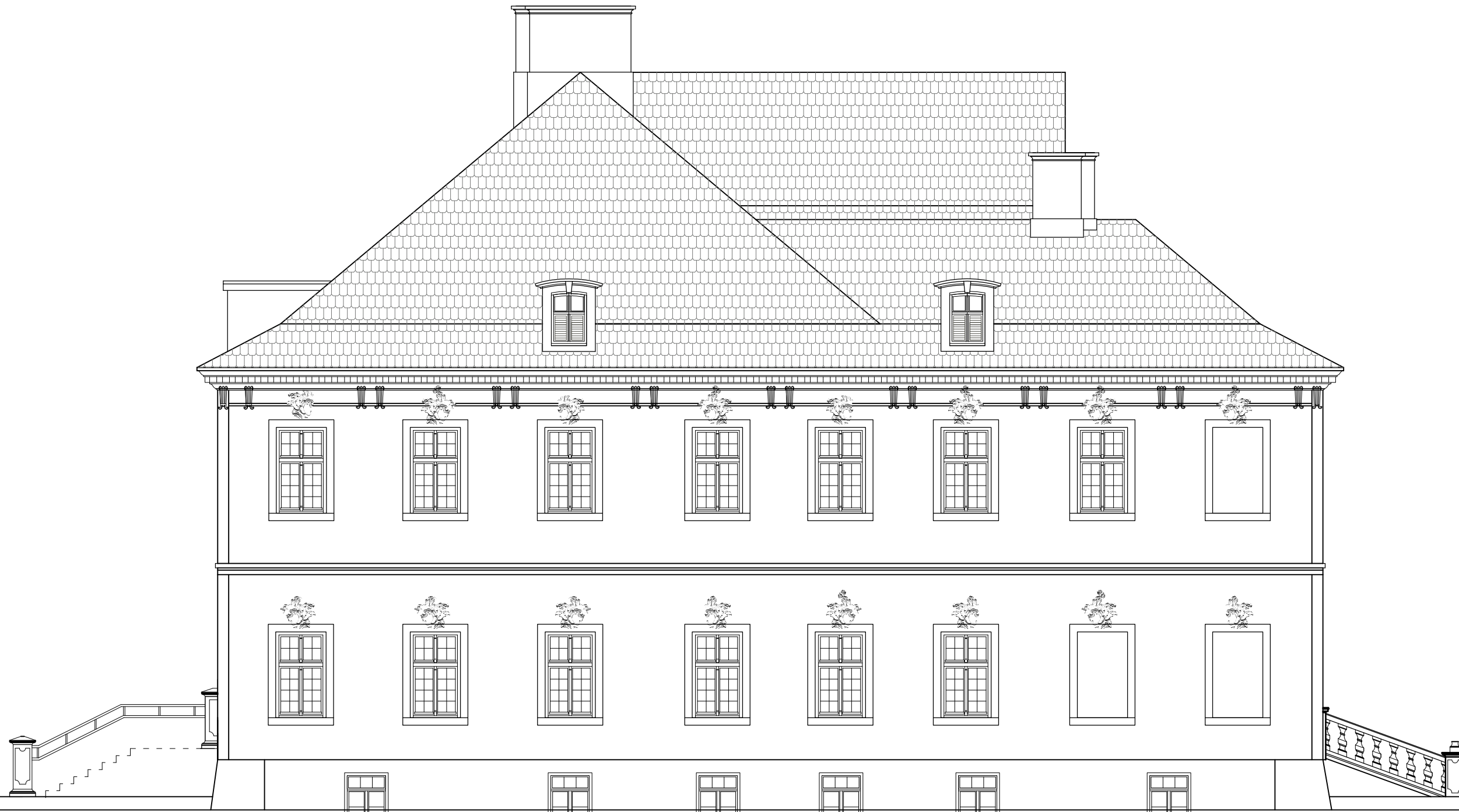


BOJADŁA - PAŁAC
UL. KOŚCIELNA NR 1
PROJEKT ZAMIENNY



ELEWACJA BOCZNA POŁUDNIOWO-ZACHODNIA
REMONT ELEWACJI I KOLORYSTYKA DO REALIZACJI W 2 ETAPIE

| | | |
|---|--|---|
| PRACOWNIA PROJEKTOWA RENOWACJA 66-006 ZIELONA GÓRA UL. OCHŁA - HENRYKA ŁASAKA NR 1 | | |
| Nazwa i adres: | BUDYNEK USŁUGOWY - PAŁAC BOJADŁA UL. KOŚCIELNA NR 1 | |
| Tytuł rysunku: | ELEWACJA BOCZNA - POŁUDNIOWO-ZACHODNIA | |
| Projektant: | mgr inż. arch. DOROTA KRUPKA | Upr. 167 / 82 / ZG DO PROJ. ARCHITEKTURY BEZ OGRANICZEŃ |
| Sprawdził: | mgr inż. arch. GRAŻYNA GIELAROWSKA | Upr. 5 / 79 / ZG DO PROJ. ARCHITEKTURY BEZ OGRANICZEŃ |
| Data opracowania: | 01. 2020r. | Skala: 1 : 100 Nr rys. 9Z |